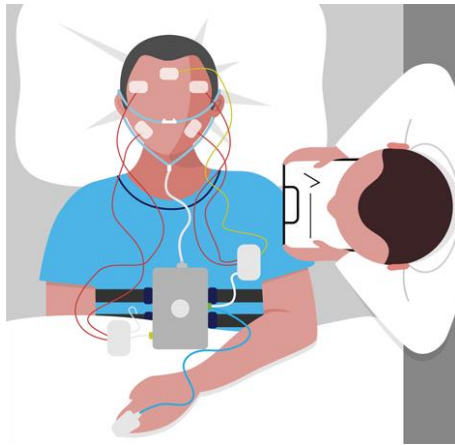




รายละเอียด
โครงการอบรม “เจ้าหน้าที่ตรวจการนอนหลับ (Sleep technician)
สถาบันโรคทรวงอก”



สถาบันโรคทรวงอก กรมการแพทย์

ปีงบประมาณ 2568

1. หลักการและเหตุผล

เวชศาสตร์การนอนหลับเป็นศาสตร์ใหม่ที่ได้รับความสนใจอย่างกว้างขวาง โดยเฉพาะในช่วงระยะเวลา 10 ปีที่ผ่านมา เนื่องจากโรคความผิดปกติจากการหลับนั้นพบได้บ่อย และมีความสำคัญต่อสุขภาพของประชากรในวงกว้าง โดยเฉพาะภาวะหยุดหายใจขณะหลับจากการอุดกั้น (obstructive sleep apnea, OSA) พบความชุกในประชากรตะวันตกสูงมากถึงร้อยละ 24 ในเพศชาย และร้อยละ 9 ในเพศหญิง ส่วนการศึกษาในประเทศไทยพบความชุกที่ร้อยละ 15.4 ในเพศชาย และร้อยละ 6.3 ในเพศหญิงภาวะนี้พบว่ามีความสัมพันธ์กับโรคหัวใจและหลอดเลือด ได้แก่ โรคความดันโลหิตสูง โรคหัวใจขาดเลือด ภาวะหัวใจวาย ภาวะหัวใจเต้นผิดจังหวะ โรคเส้นเลือดสมอง ภาวะความดันโลหิตสูงปอดสูง และโรคทางเมตาบอลิก การที่จะวินิจฉัยภาวะผิดปกติจากการนอนหลับ นอกจากจะได้รับการซักประวัติ ตรวจร่างกายแล้วนั้น การตรวจการนอนหลับ (polysomnography, PSG) นั้น มีความสำคัญมาก ซึ่งขณะนี้การตรวจการนอนหลับนั้นต้องใช้ระยะเวลาตรวจนาน เนื่องจากศูนย์การนอนหลับมีไม่เพียงพอกับความต้องการ โดยพบว่าปัญหาหลักปัญหาหนึ่ง คือ ภาวะขาดแคลนเจ้าหน้าที่ตรวจการนอนหลับ (sleep technician) เนื่องจากเป็นเจ้าหน้าที่ ที่ต้องได้รับการฝึกอบรมเฉพาะ และต้องมีประสบการณ์การปฏิบัติงาน จนสามารถเป็นเจ้าหน้าที่ตรวจการนอนหลับที่มีคุณภาพที่จะมาทำหน้าที่ได้

2. วัตถุประสงค์ของโครงการ

1. ได้รับความรู้พื้นฐานและโรคที่เกี่ยวข้องกับการนอนหลับ เทคนิคในการตรวจการนอนหลับที่ถูกต้อง
2. สามารถปฏิบัติงานในการตรวจการนอนหลับ ติดตามดูแลและสามารถแก้ไขปัญหาเฉพาะหน้าที่เกิดขึ้นขณะทำการตรวจได้ตามมาตรฐาน
3. สามารถดูแลผู้ป่วยในคลินิกโรคการนอนหลับและแนะนำการใช้เครื่องอัดอากาศแรงดันบวก (CPAP)
4. สามารถอ่านและแปลผลการตรวจการนอนหลับ ขึ้นพื้นฐานได้อย่างถูกต้อง

3. กลุ่มเป้าหมาย

พยาบาลวิชาชีพภายนอกทั้งภาครัฐ ภาคเอกชน และเจ้าหน้าที่ภาคเอกชน จำนวน 5 คน

4. ระยะเวลาอบรม

ระหว่างวันที่ 2 – 30 มิถุนายน 2568

5. สถานที่ฝึกอบรม

ภาคทฤษฎี ณ ห้องประชุม FOB ตึก 2 ชั้น 1 สถาบันโรคทรวงอก
ฝึกปฏิบัติ ณ หน่วยงานโรคการนอนหลับ สถาบันโรคทรวงอก

6. วิธีการอบรม

1. ภาคทฤษฎี การบรรยายความรู้และอบรมเชิงปฏิบัติการ การตรวจการนอนหลับ
2. ฝึกปฏิบัติงาน ห้องตรวจการนอนหลับ สถาบันโรคทรวงอก

7. เกณฑ์การประเมินผล

สอบภาคทฤษฎี ผ่านร้อยละ 60
สอบภาคปฏิบัติ ผ่านร้อยละ 60
คะแนนเฉลี่ยไม่ต่ำกว่าร้อยละ 70

8. คุณสมบัติของผู้เข้ารับการอบรม

1. บุคลากรที่สนใจพัฒนาตนเองเป็นเจ้าหน้าที่ตรวจการนอนหลับ จากทั้งหน่วยงานของรัฐและเอกชน เช่น พยาบาลประจำศูนย์โรคการนอนหลับ นักเทคนิคการแพทย์ นักวิทยาศาสตร์การแพทย์ เป็นต้น
2. มีหนังสือรับรองจากผู้บังคับบัญชา, มีหนังสืออนุมัติให้ลาศึกษาต่อจากหน่วยงานต้นสังกัด
3. มีสุขภาพสมบูรณ์ไม่เป็นทุพพลภาพไม่เป็นโรคอันจะเป็นอุปสรรค ต่อการศึกษาอบรม

9. ระยะเวลาในการรับสมัคร

ตั้งแต่วันที่ – 20 มีนาคม 2568

โดยส่งใบสมัครมาทาง E-mail: trainingnurse1.ccit@gmail.com เท่านั้น

10. ประกาศรายชื่อผู้ผ่านการคัดเลือก

วันที่ 8 เมษายน 2568

โดยประกาศทางเว็บไซต์สถาบันโรคทรวงอก www.ccit.go.th

11. อัตราค่าลงทะเบียน

ค่าลงทะเบียนท่านละ 15,000. – บาท

12. การชำระค่าลงทะเบียน

ธนาคารกรุงไทย สาขานนทบุรี

ชื่อบัญชี เงินค่าใช้จ่ายในการจัดฝึกอบรมของสถาบันโรคทรวงอก

เลขที่บัญชี 108-0-26527-9 ประเภทบัญชี ออมทรัพย์

ผู้ประสานงานหลักสูตรฯ

นางสาวนุชจรี สุขสุนทร / นางสาวสุวิษญ์ อ่อนประเสริฐ / นางพรรณิ บัลลังก์

งานถ่ายทอดการพยาบาล กลุ่มงานวิชาการพยาบาล ภารกิจด้านการพยาบาล สถาบันโรคทรวงอก

เลขที่ 74 ถนนติวานนท์ ตำบลบางกระสอ อำเภอเมือง จ.นนทบุรี 11000

โทรศัพท์ 0-2547-0999 ต่อ 30202

หรือทาง E-mail: trainingnurse1.ccit@gmail.com

หมายเหตุ :

** ระยะเวลาในการชำระค่าลงทะเบียนจะประกาศให้ทราบภายหลังจากได้รับคัดเลือก โดยประกาศทางเว็บไซต์สถาบันโรคทรวงอก www.ccit.go.th